

片持型標識支柱構造図(3)

標識柱F1022・F1023

施工箇所一覧表

標識No.	標識柱	路線名	区分	測点
連成No. 34	F1022	(主)成田小見川鹿島港線IC(仮称)	Eランプ	E-STA. 1+25
連成No. 46	F1022	(主)成田小見川鹿島港線IC(仮称)	Fランプ	F-STA. 1+25
連2No. 18	F1022	国道296号IC(仮称)	Eランプ	E-STA. 1+40
標識No.	標識柱	路線名	市街地標識番号	
市No. 1	F1023	市街地	44-202	
市No. 2	F1022	市街地	44-201	
市No. 3	F1022	市街地	44-203	
市No. 4	F1023	市街地	44-204	

支柱材料表

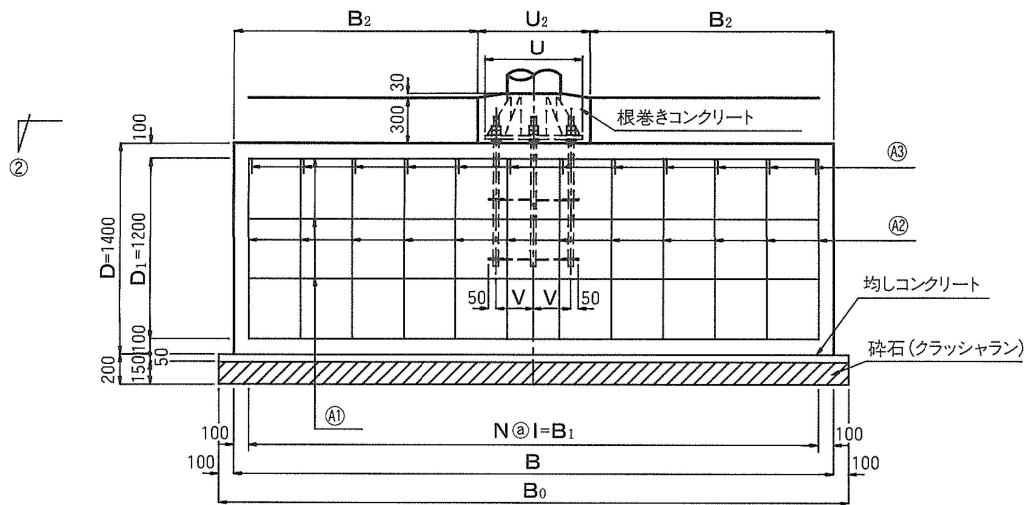
支柱記号	F1022				適用
	種 別	断面・寸法(mm)	1個分重量(kg)	数量	重量(kg)
	STK	318.5φ×6.9×7890	418.17	1	418.2
	PL	25×650×650	82.94	1	82.9
	PL	12×250×160×1/2	1.88	8	15.0
	PL	3.2×355φ	2.49	1	2.5
	PL	4.5×340φ	3.21	1	3.2
	PL	4.5×50×50	0.09	4	0.4
小計(1)					522.2
	STK	165.2φ4.5×3590	63.90	2	127.8
	STK	165.2φ4.5×590	10.50	2	21.0
	STK	89.1φ×3.2×1661	11.26	2	22.5
	PL	1.6×330φ	10.80	4	43.2
	PL	9×150×70×1/2	0.35	16	5.6
	PL	9×182×70	0.90	8	7.2
	PL	9×238×70	1.18	4	4.7
	PL	9×125×70	0.62	4	2.5
	PL	3.2×180φ	0.64	4	2.6
	[150×75×6.5×215	4.00	2	8.0
	[150×75×6.5×305	5.67	2	11.3
小計(2)					256.4
合計(1)+(2)					778.6
	BOLT	M20 L=75 (W.N.)	0.394	16	6.304
	BOLT	M16 L=50	0.161	8	1.288
	BOLT	M8 L=20 (SCREW)	0.013	4	0.052
合計					7.644
	BOLT	M30×1000	6.07	8	48.6
	PL	6×100×600	2.83	8	22.6
合計					71.2

支柱記号	F1023				適用
	種 別	断面・寸法(mm)	1個分重量(kg)	数量	重量(kg)
	STK	318.5φ×10.3×7990	625.62	1	625.6
	PL	25×650×650	82.94	1	82.9
	PL	12×250×160×1/2	1.88	8	15.0
	PL	3.2×355φ	2.49	1	2.5
	PL	4.5×340φ	3.21	1	3.2
	PL	4.5×50×50	0.09	4	0.4
小計(1)					729.6
	STK	165.2φ5.0×3590	71.08	2	142.2
	STK	165.2φ5.0×590	11.68	2	23.4
	STK	89.1φ×3.2×1661	11.26	2	22.5
	PL	1.6×330φ	10.80	4	43.2
	PL	9×150×70×1/2	0.35	16	5.6
	PL	9×182×70	0.90	8	7.2
	PL	9×238×70	1.18	4	4.7
	PL	9×125×70	0.62	4	2.5
	PL	3.2×180φ	0.64	4	2.6
	[150×75×6.5×215	4.00	2	8.0
	[150×75×6.5×305	5.67	2	11.3
小計(2)					273.2
合計(1)+(2)					1002.8
	BOLT	M20 L=75 (W.N.)	0.394	16	6.304
	BOLT	M16 L=50	0.161	8	1.288
	BOLT	M8 L=20 (SCREW)	0.013	4	0.052
合計					7.644
	BOLT	M30×1000	6.07	8	48.6
	PL	6×100×600	2.83	8	22.6
合計					71.2

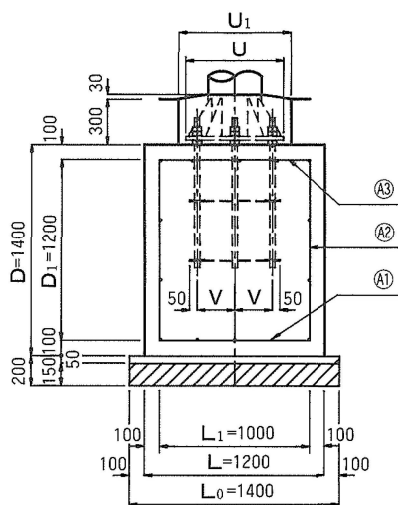
首都圏中央連絡自動車道 成田標識工事			
図面の種類	片持型標識支柱構造図(3)		
縮 尺	—	図面番号	/
設計会社名			
施工会社名			
事務所名	東日本高速道路株式会社 関東支社 千葉工事事務所		

片持型標識基礎構造図(2)

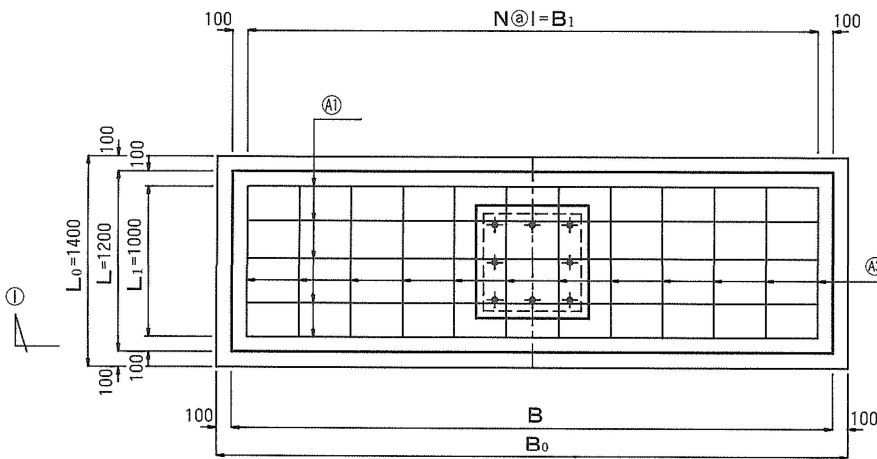
標識基礎工直接基礎A



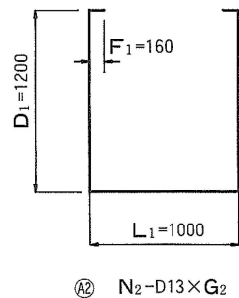
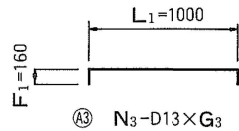
①断面



③断面



②断面



鉄筋加工図

直接基礎寸法表								
支柱記号	基礎コンクリート			均しコン砕石		根巻コンクリート		
	L	D	B	Lo	Bo	U1	U2	B2
F1022	1200	1400	4000	1400	4200	750	750	1625
F1023								

鉄筋寸法表													
支柱記号	L1	D1	B1	S	N	I	F1	N1	N2	N3	G1	G2	G3
F1022	1000	1200	3800	D13	11	345	160	14	12	12	3830	3720	1320
F1023													

数量表 F1022・F1023					
名称	寸法	1個分重量	数量	重量・容量	備考
コンクリート	1200×4000×1400		1	6.72m ³	B2-1
根巻きコンクリート	750×750×300		1	0.17m ³	B2-1
均しコンクリート	1400×4200×50		1	0.29m ³	D1-1
砕石	1400×4200×150		1	0.88m ³	RC40-0
型枠				14.56m ²	
鉄筋 A1	D13×3830	3.81	14	53.3kg	SD295
鉄筋 A2	D13×3720	3.70	12	44.4kg	SD295
鉄筋 A3	D13×1320	1.31	12	15.7kg	SD295
	鉄筋総重量			113.4kg	

標識No.	標識柱	路線名	区分	測点
連成No. 34	F1022	(主)成田小見川鹿島港線1C(仮称)	Eランプ	E-STA. 1+25
連成No. 46	F1022	(主)成田小見川鹿島港線1C(仮称)	Fランプ	F-STA. 1+25
連2No. 18	F1022	国道296号1C(仮称)	Eランプ	E-STA. 1+40
標識No.	標識柱	路線名	市街地標識番号	
市No. 1	F1023	市街地	44-202	
市No. 2	F1022	市街地	44-201	
市No. 3	F1022	市街地	44-203	
市No. 4	F1023	市街地	44-204	

首都圏中央連絡自動車道 成田標識工事			
図面の種類	片持型標識基礎構造図(2)		
縮 尺	1/50	図面番号	/
設計会社名			
施工会社名			
事務所名	東日本高速道路株式会社 関東支社 千葉工事事務所		

標識柱 F1

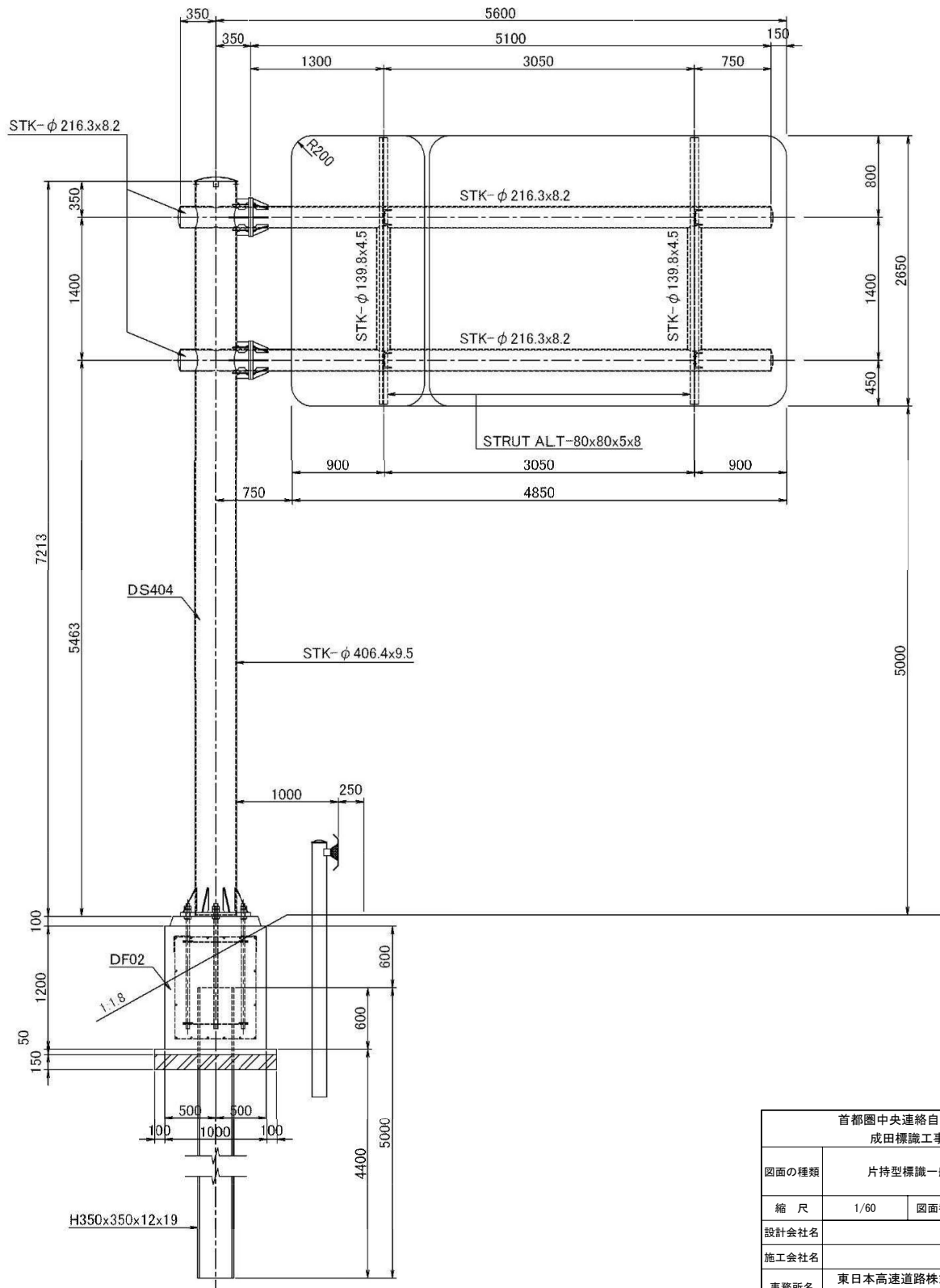
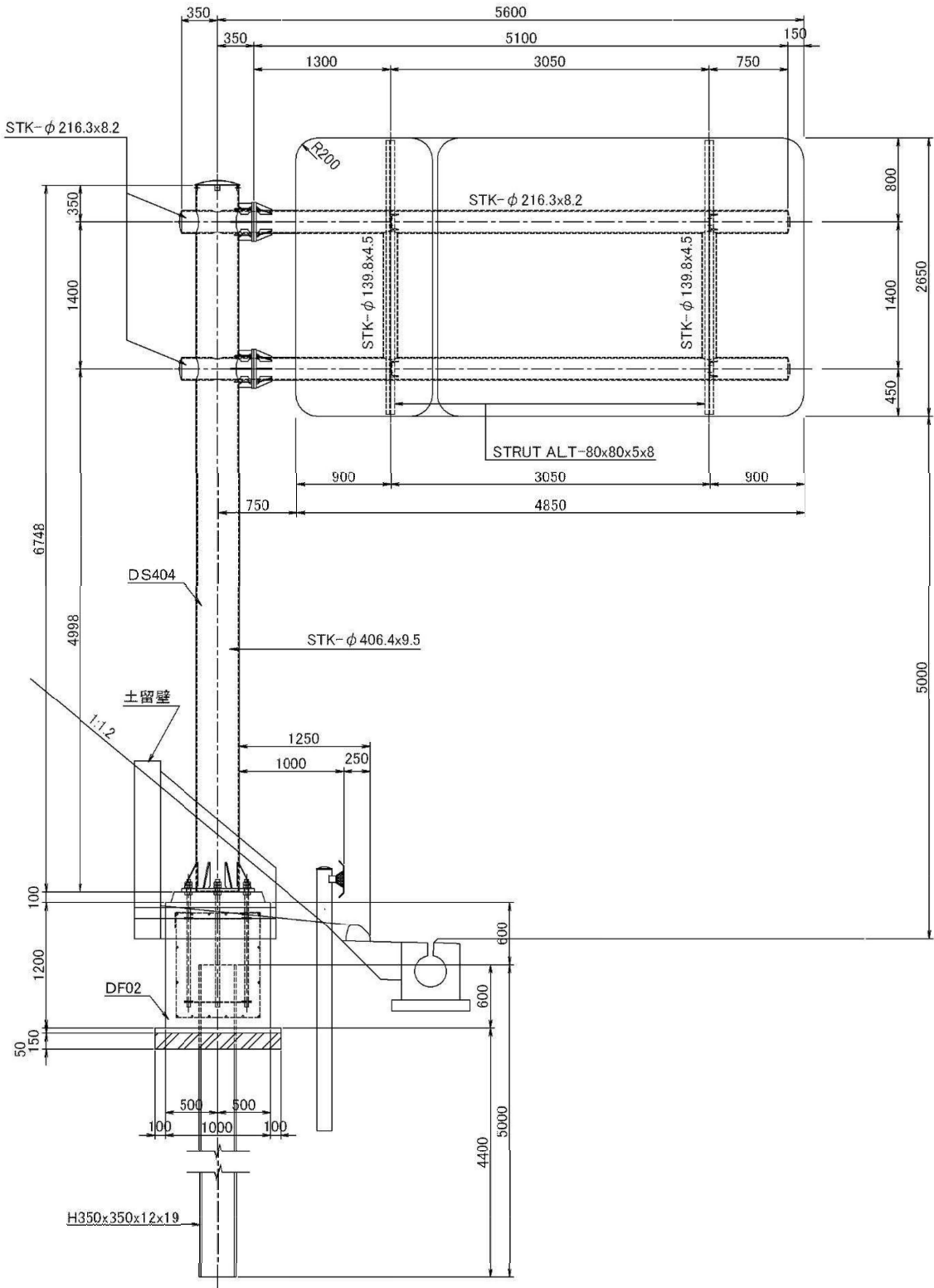
本外No. 25 圏央道 (主)成田小見川鹿島港線IC(仮称)出口行動点 STA. 21+20
本外No. 95 圏央道 国道296号IC(仮称)出口行動点 STA. 84+10
本内No. 44 圏央道 (主)成田小見川鹿島港線IC(仮称)出口行動点 STA. 35+00

本外No. 95 圏央道 国道296号IC(仮称)出口行動点 STA. 84+10

本外No. 25 圏央道 (主)成田小見川鹿島港線IC(仮称)出口行動点 STA. 21+20
本内No. 44 圏央道 (主)成田小見川鹿島港線IC(仮称)出口行動点 STA. 35+00

G404A

G404B

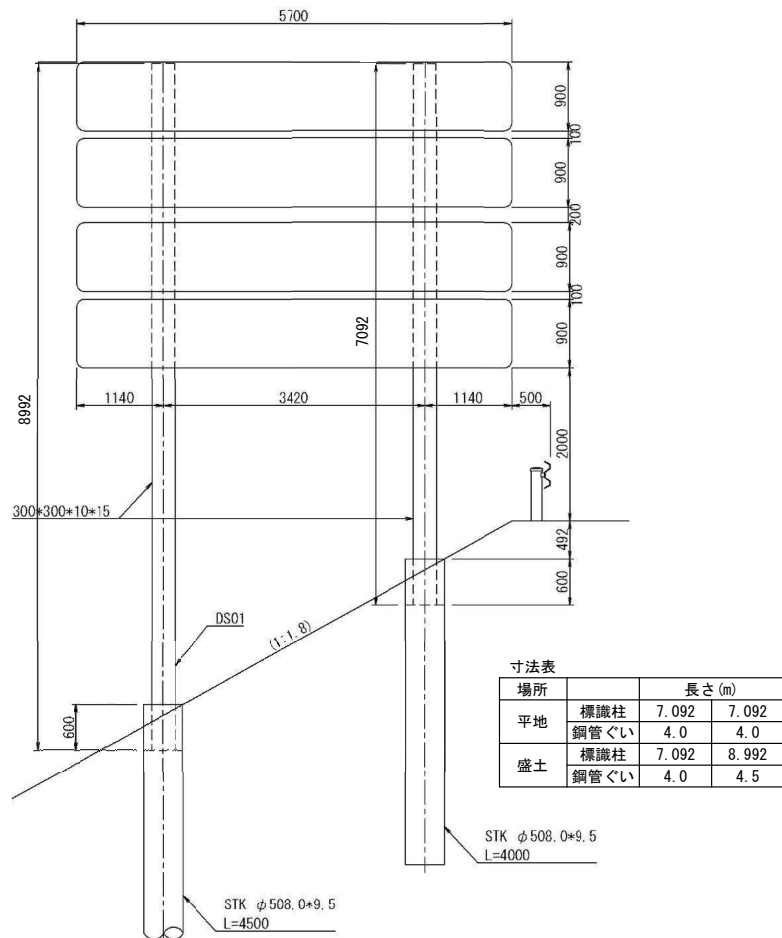


首都圏中央連絡自動車道 成田標識工事			
図面の種類	片持型標識一般図(参考図)		
縮 尺	1/60	図面番号	/
設計会社名			
施工会社名			
事務所名	東日本高速道路株式会社 関東支社 千葉工事事務所		

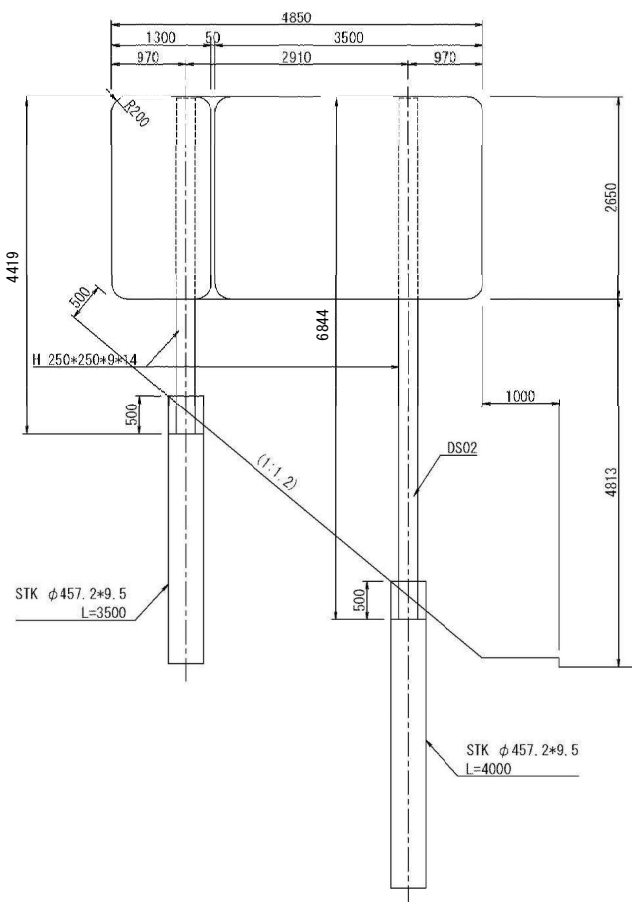
首都圏中央連絡自動車道 成田標識工事			
図面の種類	片持型標識構造図(参考図)		
縮 尺	図 示	図面番号	/
設計会社名			
施工会社名			
事務所名	東日本高速道路株式会社 関東支社 千葉工事事務所		

複柱型標識一般図(参考図)
標識柱 A1

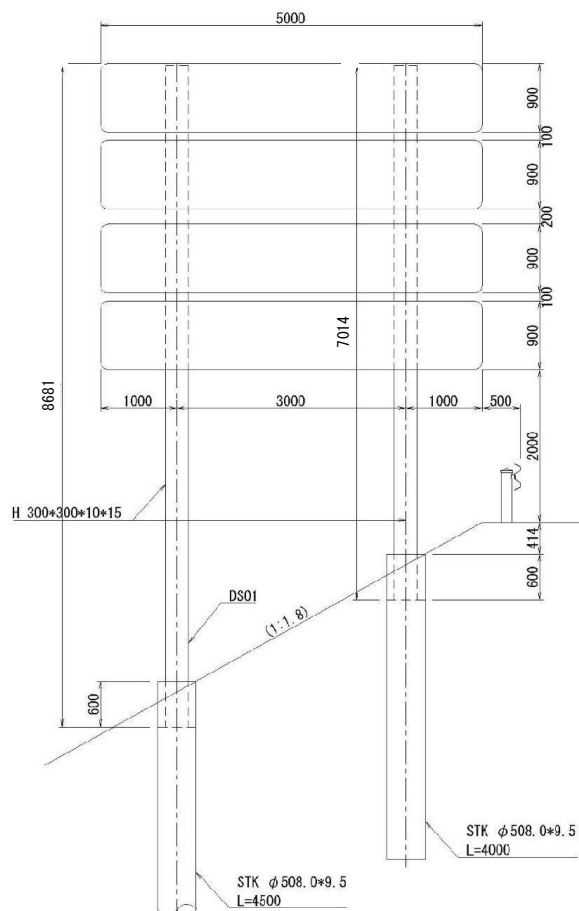
本内No. 89 圏央道 内回り STA. 73+00
本上No. 5 東関東道 上り線 KP55.015



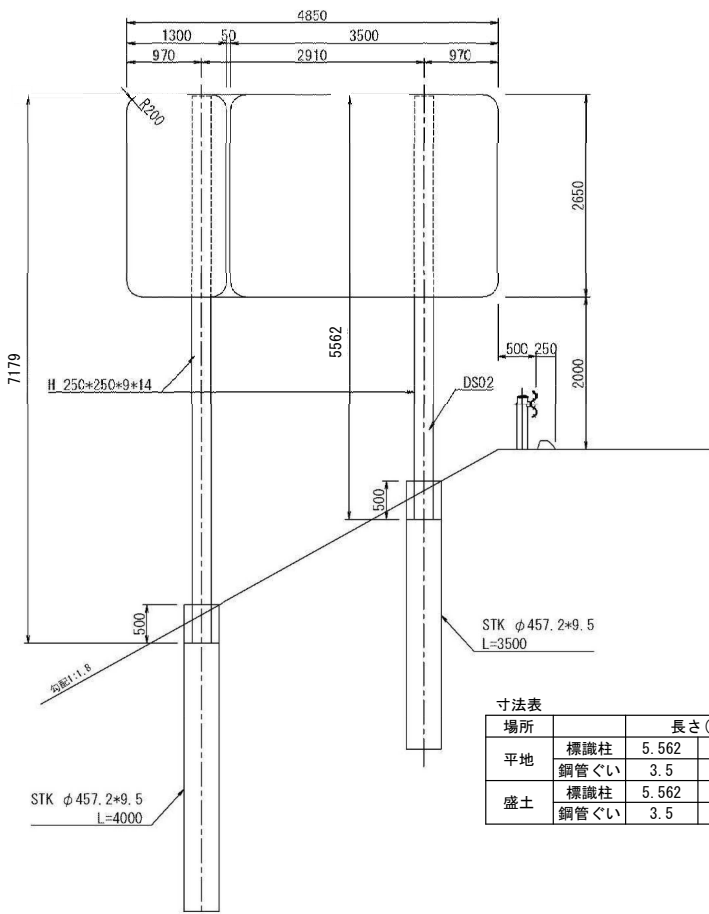
本外No. 90 圏央道 外回り STA. 75+75
本外No. 93 圏央道 外回り STA. 79+95



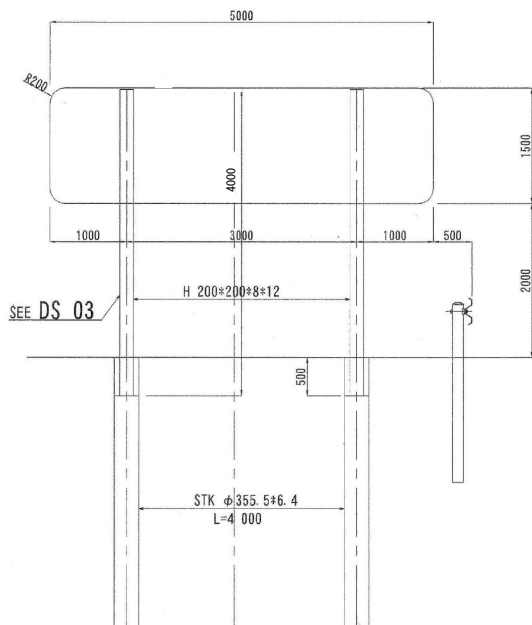
本下No. 1 東関東道 下り線 KP46.830



本外No. 18 圏央道 外回り STA. 13+20
本外No. 22 圏央道 外回り STA. 16+20
本内No. 49 圏央道 内回り STA. 38+60
本内No. 54 圏央道 内回り STA. 43+00



本内No. 65 圏央道 内回り STA. 53+00



首都圏中央連絡自動車道 成田標識工事			
図面の種類	複柱型標識一般図(参考図)		
縮 尺	1/100	図面番号	/
設計会社名			
施工会社名			
事務所名	東日本高速道路株式会社 関東支社 千葉工事事務所		